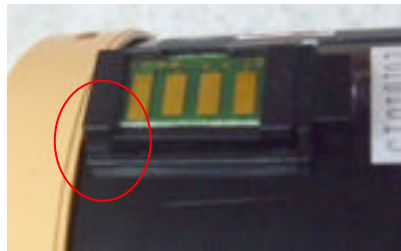
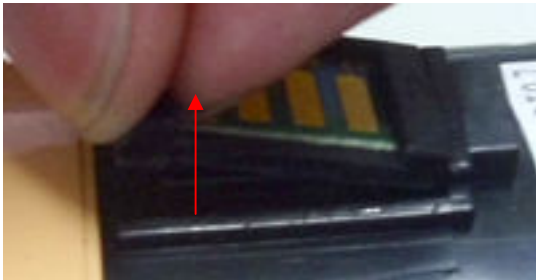


FUJI-XEROX P205b/M205b 芯片安裝方式

1. 首先用刀片翹開殼，讓一邊離開殼子



2. 如下圖所示，指甲伸到細縫中，力量向上把芯片模組拿起來



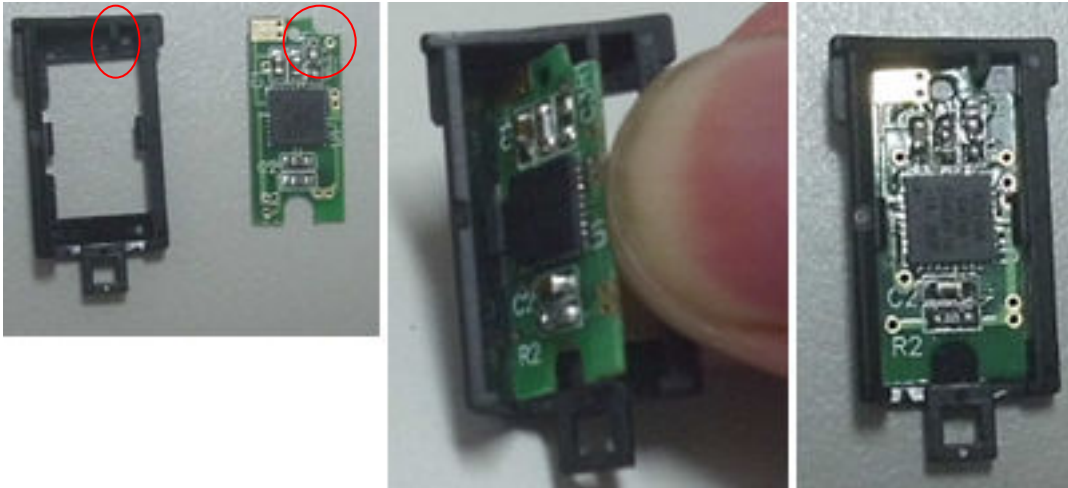
3. 將殼往下拉開一點，就可以把芯片拿起來



向下扳開一點



4. 先確定安裝芯片的方向，可參考芯片的缺角，然後斜斜的放入芯片
再壓下芯片即可安裝好



5. 最後將芯片從左推到右邊，完成

